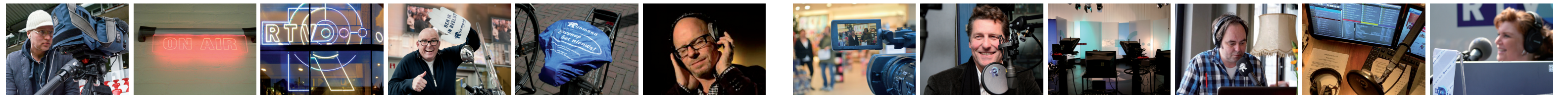


RTV Rijnmond



Het laatste nieuws het eerst bij RTV Rijnmond

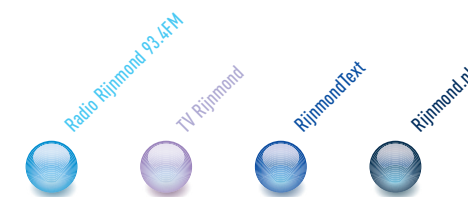
Niets missen?
Download de gratis RTV Rijnmond App!



RTV Rijnmond
Lloydstraat 23
3024 EA Rotterdam
Postbus 1515
3000 BM Rotterdam

☎ 010 707 5 707
info@rijnmond.nl
www.rijnmond.nl

RTV Rijnmond *Dat je het weet!*



RTV Rijnmond *Dat je het weet!*



RTV Rijnmond is de regionale omroep voor het gebied Zuid-Holland-Zuid. De organisatie bestaat uit Radio Rijnmond, opgericht in 1983, en TV Rijnmond dat in het jaar 2000 aan de organisatie is toegevoegd. Naast radio en tv verspreidt de organisatie ook (regio)informatie via internet (Rijnmond.nl), teletekst en via social media. RTV Rijnmond is een publieke omroep. Dit betekent dat zij wordt gefinancierd met publieke middelen. Daarnaast mogen Radio en TV Rijnmond een deel van de zendtijd en een klein deel van nieuwe media gebruiken voor reclame.

RTV Rijnmond heeft 97 medewerkers in vaste dienst en maakt daarnaast gebruik van een groot netwerk van redactionele en facilitaire freelancers. De cultuur binnen de organisatie is open en informeel. Als publieke omroep is de journalistieke onafhankelijkheid een absolute voorwaarde.

VISIE

RTV Rijnmond tracht meerdere veelkleurige op impact gerichte communicatieplatforms te bieden waar professionals en amateurs/burgers elkaar kunnen ontmoeten.

MISSIE

Het overdragen van nieuws en informatie over in het bijzonder de regio Rijnmond aan een zo breed mogelijk publiek met gebruikmaking van radio, televisie en andere elektronische middelen vanuit het perspectief van de publieke dienstverlener, zonder winstoogmerk, met als beoogd effect de betrokkenheid van burgers bij de Rijnmondse samenleving te bevorderen.

RTV Rijnmond heeft de ambitie om het leidende informatiemedium van Zuid-Holland-Zuid te zijn en te blijven. Basis daarvan is de publieke opdracht, passend binnen het kader van de Mediawet. RTV Rijnmond staat voor: actueel, onafhankelijk, betrouwbaar, hoor- en wederhoor, toegankelijk, onderhoudend en gevarieerd. En bovenal: van belang en interessant voor elk deel van de uitzendregio, het podium voor maatschappelijke discussie in dit verzorgingsgebied. RTV Rijnmond biedt geen podium voor racistische uitingen. Deze identiteit past op alle mediavormen die onder de bedrijfsnaam RTV Rijnmond worden geëxploiteerd: Radio Rijnmond, TV Rijnmond, RijnmondText, Rijnmond.nl en social media.

ROOS

RTV Rijnmond is net als de andere twaalf regionale publieke omroepen lid van ROOS (Stichting Regionale Omroep Overleg en Samenwerking). Deze omroepen vormen haar bestuur. ROOS behartigt de belangen van de regionale publieke omroepen in Nederland.

ORN

Elke regionale publieke omroep is gebonden aan het programma-voorschrift en aan andere bepalingen uit de Mediawet. Ze hebben elk een eigen reclamemaatschappij of reclameafdeling die zich bezighoudt met de verkoop van reclamezendtijd voor de eigen omroep. Deze dertien reclameorganisaties werken samen in de BV Omroep Reclame Nederland. ORN verkoopt reclamezendtijd met een landelijk karakter, dus als het gaat om zendtijd bij meer dan vijf regionale omroepen.

CROSSMEDIAAL

Bij de productie van nieuwsitems en programma's wordt er zoveel mogelijk crossmediaal geproduceerd. Door deze manier van produceren kan één onderwerp via verschillende media een grote en brede groep mensen bereiken. RTV Rijnmond brengt het nieuws dus op maat bij de mensen. Het crossmediaal werken biedt veel mogelijkheden en voordelen. De medewerkers kunnen zich, door in aanraking te komen met meerdere mediavormen verder ontwikkelen en daarnaast zijn ze voor de organisatie breed inzetbaar.

RIJMOND.NL

Rijnmond.nl biedt naast het regionale nieuws ook algemene informatie over het Rijnmondgebied. Dat varieert van Rijnmond Gemist, het weer tot sportuitslagen. Via Rijnmond.nl kunnen luisteraars wereldwijd live luisteren naar Radio Rijnmond, reportages van TV Rijnmond terugkijken en RijnmondTextpagina's raadplegen.

RADIO RIJMOND 93.4FM

Radio Rijnmond is op 21 december 1983 met enkele uitzenduren per dag begonnen. Het radiostation is uitgegroeid tot een volwaardig en professioneel radiostation. Het station heeft binnen en buiten het verzorgingsgebied een groot bereik, een zeer grote naamsbekendheid en gezien het hoge marktaandeel een goede waardering.

TV RIJMOND

TV Rijnmond is de publieke regionale televisiezender voor de regio Zuid-Holland-Zuid. De zender is in 1997 begonnen en in 2000 samengevoegd met Radio Rijnmond. Met een horizontale programmering van nieuws, weer, sport en achtergronden is TV Rijnmond uitgegroeid tot een professionele en hoogwaardige televisiezender.

RIJMOND TEXT

RijnmondText is de teletekstdienst van RTV Rijnmond. Via RijnmondText is niet alleen het weer en het laatste (sport) nieuws te raadplegen maar ook servicepagina's met meer informatie over de programmering, vrije tijd en ondertiteling.

SOCIAL MEDIA

RTV Rijnmond is ook actief op social media gebied. Via Twitter, Facebook, Youtube, Flickr en Podcast worden de kijkers en luisteraars op de hoogte gehouden van de laatste ontwikkelingen in de regio en de programma's van RTV Rijnmond.



ONTVANGSTMOGELIJKHEDEN

Radio en TV Rijnmond zijn op verschillende manieren te ontvangen. Radio Rijnmond is via de ether (93.4FM), via de kabel (96.1) en via www.rijnmond.nl te ontvangen. Ook TV Rijnmond is in het officiële verzorgingsgebied overal via de kabel te ontvangen en op UPC kanaal 30. Buiten het verzorgingsgebied is TV Rijnmond te vinden op kanaal 710 (UPC). Door de toenemende verspreidingsmogelijkheden dankzij verdere digitalisering zijn Radio- en TV Rijnmond ook buiten de regiogrenzen te ontvangen. Ook is RTV Rijnmond te ontvangen via de gratis apps voor iPhone, iPad en Android toestellen en tablets.

UITZENDGEBIED

Het verzorgingsgebied van RTV Rijnmond is het zuidelijke deel van de provincie Zuid-Holland. Van Hoek van Holland tot Gorinchem en van Dirksland tot en met Heerjansdam.

CALAMITEITENFUNCTIE

Als de sirene gaat, krijgt Radio Rijnmond de rol van officiële calamiteitenzender in de regio Rotterdam-Rijnmond en Zuid-Holland-Zuid. Ten tijde van een (dreigende) ramp of zwaar ongeval kan de overheid via deze kanalen de inwoners snel informeren over wat er aan de hand is, welk gevaar er dreigt en welke eventuele instructies moeten worden opgevolgd.